

Acilux®

Floatlux®

Pflegeanleitung

Instructions d'entretien

Istruzioni di manutenzione

Maintenance instruction

Uso y mantenimiento



GALVOLUX



Gebrauch und Pflege für Arbeitsfläche und Rückwände aus gehärtetem Acilux® oder Floatlux®, emailliert oder verspiegelt

Lieber Endbenutzer

Wir gratulieren Ihnen, dass Sie sich für unser hochwertiges Produkt entschieden haben. Damit Sie auch lange Zeit Freude daran haben können, empfehlen wir Ihnen folgende Tipps zu berücksichtigen. Herzlichst, Galvolux SA



Tägliche Pflege

Die Reinigung der Gläser kann mit einem handelsüblichen Crème-Reiniger (z.B. Cif) oder Zitronenstein (z.B. Jemako Zitronenbalsam) mit einem Mikrofasertuch erfolgen. Beim Einsatz von Reinigungsschwämmen darf nur der für Glas geeignete Typ (mit blauem oder weissem - niemals grünem - Vlies) eingesetzt werden. In keinem Fall dürfen scheuernde Mittel verwendet werden. Für hartnäckige Fett- oder Kalkflecken, eignet sich ein Flecken-Radierer (Scotch Brite3M-weisser Schwamm). Insbesondere Kalkflecken können mit Kalkentferner, Essig oder Zitronenstein (diese 2-3 Minuten einwirken lassen!) entfernt werden. Um Kalkrückstände zu vermeiden, ist die Arbeitsfläche nach der Reinigung zu trocknen. Im feuchten Zustand können auf der Oberfläche von Acilux®-Gläsern gelegentlich vorübergehende optische Effekte erscheinen, die nach dem Abtrocknen nicht mehr sichtbar sind. Diese Effekte sind produktionspezifisch nicht vermeidbar und stellen keinen Reklamationsgrund dar.



Vorsichtsmassnahmen

Thermisch gehärtetes Glas ist zwar robust, aber nicht unzerbrechlich.

Bei Überbelastung, z.B. durch Kanten und/oder Oberflächenbeschädigungen wird das Spannungsgleichgewicht in der Scheibe zerstört und es kommt zu einem spontanen Glasbruch. Dieser Glasbruch kann sofort oder einiger Zeit nach der Überlastung erfolgen.

Harte Stösse und Schläge sind deshalb unbedingt zu vermeiden.

Auch die Kratzfestigkeit ist nicht unbegrenzt. Vor allem bei Floatlux®-Gläsern, die eine glänzende Oberfläche haben, sind eventuelle Kratzer besonders sichtbar. Um dies zu vermeiden ist deshalb bei Floatlux®- sowie bei Acilux®-Gläsern eine gewisse Vorsicht im täglichen Gebrauch empfehlenswert.



Wärmebeständigkeit

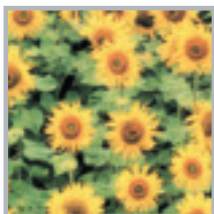
Gehärtetes Glas hat eine gute Wärmebeständigkeit. Wie alle Materialien kann es jedoch unter gewissen Umständen auf Wärmeschocks reagieren. Besondere Vorsicht ist beim Verschieben von heissen Pfannen bei flächenbündig eingebauten Glaskeramikkochfeldern geboten. Um das Bruchrisiko zu vermeiden wird der Einsatz von Pfannenunterlagen unbedingt empfohlen.



Farben und Flächen

Je nach Art, Grösse und Dicke des Glases und/oder dem Produktionsverfahren können Abweichungen in Intensität, Deckkraft und/oder Ton der Farbe gegenüber dem Muster oder Glas der gleichen Lieferung vorhanden sein. Diese Abweichungen sind je nach Abmessung bzw. je nach natürlichen oder künstlichen Lichtverhältnisse mehr oder weniger sichtbar. Floatlux® kann auf der Ansichtsseite minimale Verwerfungen und Abdrücke aufweisen. Diese sind vom Härtingsprozess verursacht und können leider nicht vermieden werden.

Da die oben erwähnten Abweichungen produktionspezifisch sind und zu den natürlichen Glaskomponenten zurückzuführen sind, stellen sie keinen Reklamationsgrund dar.



Umweltsensibel

Glas stammt aus der Natur und ist zu 100% recyclebar. Für die umweltbewusste Herstellung von Acilux®-Glas werden modernste Technologien angewendet, die die Umweltnormen nach ISO 14001 erfüllen.

Emploi et entretien pour plans de travail en verres trempés Acilux® ou Floatlux®, émaillés ou argentés

Cher utilisateur

Nous vous félicitons d'avoir choisi notre produit de haute qualité. Pour vous en réjouir longtemps, nous vous proposons de bien vouloir considérer les recommandations suivantes. Cordialement, Galvolux SA



Nettoyage quotidien

Nettoyer le verre avec des détergents en crème (ex. Cif) ou la pierre citron (ex. Jemako Lemon balsam) avec un chiffon en microfibre. Avec l'emploi d'éponges, utiliser uniquement le type pour le verre (à feutre bleu ou blanc, jamais vert). Eviter l'utilisation de produits abrasifs. Pour les tâches tenaces, comme le calcaire et le gras, nous vous conseillons d'utiliser l'éponge efface tâches (ex. Scotch Brite 3M-éponge blanc). En particulier pour le calcaire vous pouvez utiliser un anticalcaire, du vinaigre ou bien de la pierre citron (laisser agir ce produit pour 2-3 minutes !).

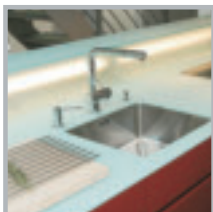
Pour éviter les résidus de calcaire, sécher la surface après le nettoyage.

A l'état humide, sur la surface des verres en Acilux® des effets optiques temporaires peuvent se présenter, disparaissant au séchage. Ces effets sont dus à des contraintes de production et ne peuvent donner lieu à des réclamations.



Précautions

Le verre thermiquement trempé est robuste, mais pas incassable. En cas de surcharge ou de pression sur les arêtes, l'équilibre de tension dans le verre est affecté: cela peut provoquer une rupture spontanée. Cette rupture n'est pas forcément immédiate, elle peut avoir lieu quelque temps après la surcharge. Les fortes poussées ou les coups sont par conséquent fortement déconseillés. La résistance aux rayures n'est pas illimitée. Dans les verres Floatlux® ayant une surface brillante, d'éventuelles rayures sont particulièrement visibles. Pour les éviter il est donc recommandé avec les verres Floatlux® ainsi que Acilux® une certaine prudence dans l'usage quotidien.



Résistance à la chaleur

Le verre trempé possède une bonne résistance à la chaleur, mais comme tout matériau, il peut se montrer sensible à des chocs thermiques élevés.

Une prudence particulière est nécessaire pour le déplacement des poêles chaudes dans l'installation à fleur du plan de cuisson en verre céramique. Pour éviter tout risque de rupture, l'utilisation d'un sous-plat est absolument conseillée.

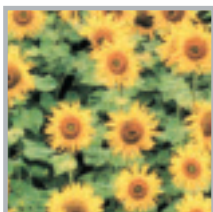


Couleurs et surface

Selon la qualité, la dimension, l'épaisseur du verre et/ou la technique de fabrication, peuvent se présenter des nuances dans l'intensité, la couche d'émail et/ou la tonalité de la couleur par rapport aux échantillons. Ces nuances sont visibles selon les dimensions, sous l'effet d'un éclairage artificiel ou naturel et/ou de la luminosité.

Sur la surface des verres en Floatlux® on peut noter des ondulations ou des petites empreintes qui sont causés par le processus de trempe et qui ne peuvent être évités.

Tous les variations décrites sont dues à des contraintes de fabrication et aux composants naturels du verre et elles ne peuvent en aucun cas donner lieu à des réclamations.



Sensibilité à l'environnement

Le verre trouve ses origines dans la nature donc recyclable à 100%. Pour la production du verre Acilux®, sensible à la préservation de l'environnement et répondant à la norme ISO 14001, les technologies les plus modernes sont utilisées.

Utilizzo e manutenzione di piani di lavoro e rivestimenti in vetro temprato Acilux® o Floatlux®, smaltato o argentato

Gentile Cliente

Ci felicitiamo con lei per la scelta del nostro prodotto di alta qualità. Per poterlo apprezzare a lungo, le consigliamo di voler tenere conto delle seguenti raccomandazioni. Cordialmente, Galvolux SA



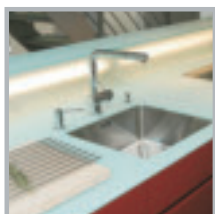
Pulizia quotidiana

Per la pulizia del vetro usare detergenti in crema (p.e. Cif) o pietra citrica (p.e. Jemako) con un panno in microfibra. In caso di impiego di spugne, usare solo il tipo per il vetro (a feltro blu o bianco, non verde). Evitare l'utilizzo di prodotti abrasivi. Per rimuovere lo sporco tenace, come calcare e unto, è consigliato l'uso di una spugna cancella macchie (p.e. Scotch Brite 3M-spugna bianca). In particolare per il calcare sono consigliati i prodotti decalcificanti, l'aceto o la pietra citrica (questo è da lasciare agire per 2-3 minuti). Per evitare che il calcare si depositi sul piano in vetro, dopo la pulizia quotidiana, è consigliabile asciugare il piano. Se la superficie del vetro Acilux® è bagnata, possono talvolta verificarsi effetti ottici temporanei, che spariscono una volta che la superficie è asciutta. Tali effetti derivano dal processo di produzione o dall'uso quotidiano e non possono pertanto dare luogo a reclami.



Precauzioni

Il vetro temprato termicamente è robusto, ma non infrangibile. In caso di sovraccarico o lesione dei bordi, l'equilibrio di tensione nel vetro viene danneggiato, causandone la rottura spontanea, non necessariamente immediata. Quest'ultima può verificarsi anche qualche tempo dopo il sovraccarico. Forti spinte o colpi sono pertanto vivamente sconsigliati. Anche la resistenza ai graffi non è illimitata. Soprattutto nei vetri Floatlux®, possedendo una superficie brillante, eventuali graffi sono particolarmente visibili. Per evitare ciò è quindi consigliabile sia per i vetri Floatlux® che Acilux® una certa prudenza nell'uso quotidiano.



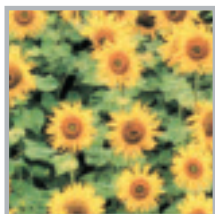
Resistenza al calore

Il vetro temprato possiede una buona resistenza al calore. Tuttavia come tutti i materiali, in certe condizioni, può avere delle reazioni a choc termici elevati. In caso d'installazione del vetroceramica a filo è sconsigliato spostare pentole calde dal piano cottura al piano di lavoro. Al fine di evitare qualsiasi rischio di alterazione, l'utilizzo di un sottopentola è vivamente consigliato.



Colori e superficie

Secondo qualità, dimensioni, spessore e/o tecnica di produzione del vetro, si possono presentare variazioni d'intensità dello strato di smaltatura e/o della tonalità cromatica rispetto alle campionature o rispetto a vetri della stessa commissione. Le variazioni sono più o meno visibili secondo le dimensioni e gli spessori del vetro, l'illuminazione naturale o artificiale e/o il grado di luminosità. Inoltre sulla superficie del vetro Floatlux® è possibile riscontrare delle ondulazioni o delle piccole impronte che scaturiscono dal processo di tempra e che purtroppo non sono evitabili. Le variazioni sopracitate non possono quindi dare luogo a reclami essendo le stesse legate al processo di produzione o all'origine naturale delle componenti del vetro.



Coscienza ambientale

Il vetro ha origine naturale ed è riciclabile al 100%. Per la produzione ecologica del vetro Acilux® vengono impiegate le più moderne tecnologie secondo la normativa ambientale EN-ISO 14001.

Use and maintenance of surfaces and panels in tempered Acilux® or Floatlux®, glazed or silvered

Dear Enduser

We congratulate you for choosing our high quality product. In order to get the maximum results from it, we recommend you consider the following suggestions. Yours, Galvolux SA



Daily care

Glass cleaning can be done with common creamy detergents (e.g. Cif) or citric stone (e.g. Jemako Lemon Balsam) with a soft cloth. In case of cleaning with sponges, we recommend the glass-specific one (with blue or white - not green - felt). Abrasive products should never be used.

To remove tough grime, like limescale and grease, use a delicate sponge (i.e. Scotch Brite 3M-white sponge). Particularly for limescale we recommend a fast decalcifier, vinegar or citric stone (please leave it on for 2-3 minutes before cleaning!). In order to avoid calcareous deposits, after cleaning, dry the surface.

Temporal optical effects on the glass surface might occasionally appear under humid conditions; these become invisible when the surface is dry. Due to production procedures, these effects do not give cause for complaint.



Precautions

Thermo heated and tempered glass is solid, although not unbreakable. In case of overcharge or spoils on the edges, the tension balance in the glass can be damaged, causing its spontaneous rupture. The overcharge damage may not occur immediately, therefore heavy blows or bangs to the surface should decisively be avoided. Also the scratch resistance is not unlimited. Mainly on the Floatlux®-glass, having a brilliant surface, eventual scratches are particularly visible. To avoid them, is thus recommended for Floatlux® as well as Acilux® glasses a certain caution in the daily usage.



Resistance to heat

Tempered glass has a good resistance to heat, however, like all materials; it can be sensitive to high thermo shocks. Particular caution is necessary by moving hot pans from the cooktop to the bench top in case of installation inset level with the worktop. To avoid any kind of alteration, we strongly recommend the use of plate mats.



Colours and surface

Depending on glass type, dimension and thickness and depending on the glass colour and production procedure, certain variations can occur in intensity, glazing coat and colour shade as to samples. These variations are visible according to dimensions, natural and/or artificial lightning and brightness level.

On the surface of Floatlux® glasses can be noticed waves or small finger prints. These are caused by the temper process and cannot be avoided.

All described variations are due to production constraints and to the natural glass components and they cannot give cause for complaint.



Environment-sensitive

Glass comes from the nature and is to 100% recyclable. For an environment-sensitive production of Acilux® glass, the most modern technologies that fulfill the environment standard after EN-ISO 14001 are applied.

Uso y mantenimiento para las encimeras y de los revestimientos de pared en cristal templado Acilux® o Floatlux®, esmaltado o plateado

Estimado utilizador,

Le felicitamos por haber elegido nuestro producto de alta calidad. Para regocijarse mucho tiempo, le proponemos considerar las recomendaciones siguientes. Cordialmente, Galvolux SA



Mantenimiento diario

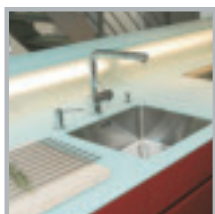
Limpiar el cristal con crema detergente a base de limón o con piedra blanca y una bayeta de microfibras. De emplear una esponja, utilizar solamente las que convienen para los cristales (azules o blancas, nunca verdes). Evitar el uso de productos abrasivos. Para las manchas difíciles de cal o de grasa, le recomendamos la esponja Scotch Brite 3M (de capa abrasiva blanca). Contra la cal, apliquen un producto anti cal, vinagre o piedra blanca durante 2 o 3 minutos para que sea eficaz. Después de la limpieza, seque la superficie de los cristales con un paño de microfibra.

Cuando está húmeda, la superficie de los cristales de Acilux® puede presentar efectos ópticos temporales, invisibles al secarse. En ningún caso darán lugar a reclamaciones por ser obligaciones técnicas.



Precauciones

El cristal templado según la norma SIA 331.221 equivalente SN EN 12150-1 es robusto pero rompible. En caso de sobrecarga, de presiones en las aristas, el equilibrio de tensión en el cristal está afectado y puede provocar roturas espontáneas. Dicha rotura no será necesariamente inmediata, puede pasar algún tiempo después de la sobrecarga. Se desaconseja absolutamente los empujes fuertes o los golpes. Igualmente, la resistencia a las rayas no es ilimitada. Sobre todo el cristal Floatlux® teniendo una superficie brillante, eventuales rayas son particularmente visibles. Para evitarlo es recomendada (con vidrio Floatlux® así como Acilux®) una cierta prudencia en el uso diario.



Resistencia al calor

El cristal templado posee una buena resistencia al calor pero como cualquier material puede mostrarse sensible a choques térmicos elevados.

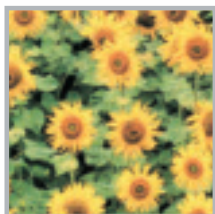
La prudencia es necesaria para el desplazamiento de las ollas calientes en la instalación a flor de la placa vitrocerámica. Para evitar cualquier riesgo, es necesario utilizar un salvamantel.



Colores y superficie

Según la calidad, la dimensión, el espesor del cristal y/o el proceso de fabricación, pueden ocurrir matices en la intensidad, en la capa de esmalte y/o en los tonos de colores comparativamente a las muestras.

Estos matices son visibles según las dimensiones y según los efectos de la luz natural o artificial y/o de la luminosidad. Sobre la superficie del vidrio Floatlux® se pueden apreciar ondulaciones o pequeñas variaciones causadas por el proceso de hornado y no pueden ser evitadas. Estas variaciones son debidas a requisitos de fabricación y a los componentes naturales del vidrio. En ningún caso podrán dar lugar a reclamaciones por ser obligaciones técnicas.



Sensibilidad al medio ambiente

El cristal encuentra sus orígenes en la naturaleza y es reciclable al 100 %.

Para la producción del cristal Acilux®, sensible a la preservación del medio ambiente y regido por la norma 14001 ISO, nos atenemos a las tecnologías más modernas y seguimos investigando con el fin de mejorar continuamente cada aspecto de nuestra producción.

Ihr Verkaufspartner - Votre partner de vente - Distributore - Distributor - Distribuidor



GALVOLUX SA - Via Strece1 - CH-6934 Bioggio
T+41(0)91 610 55 11- F+41(0)91 610 55 22
info@galvolux.com - www.galvolux.com

